

Gestione Risultati Elettorali

Le attività di preparazione e scrutinio delle Elezioni, benchè concentrate nell'arco di pochi giorni, sono spesso un momento di grande agitazione organizzativa sia per il piccolo che per il grande Ente. Il software diventa, in questi casi, non solo uno strumento gestionale ma anche organizzativo che affianca l'Ente in tutte le fasi di lavoro. La procedura "Gestione Risultati Elettorali" è stata progettata per gestire qualsivoglia tipologia di elezioni; suddivisa in moduli, consente una gestione pratica e veloce dei dati elettorali provenienti dalle sezioni di scrutinio.

Si interfaccia con le suite di produttività più diffuse (MS Office, OpenOffice): tutta la reportistica viene, infatti, generata partendo da modelli predefiniti e personalizzabili e offre, inoltre, all'utente più esperto la possibilità di creare report specifici e visualizzazioni grafiche di grande effetto.

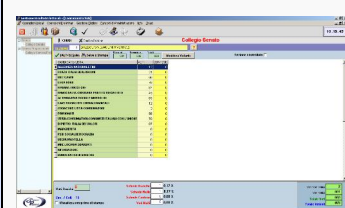
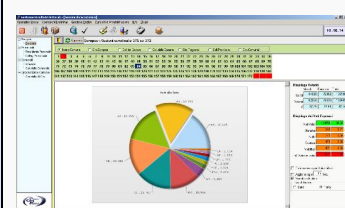
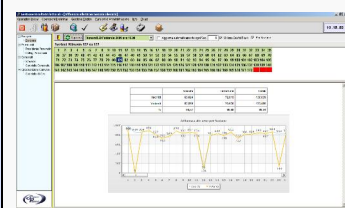
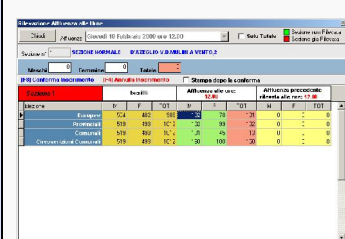
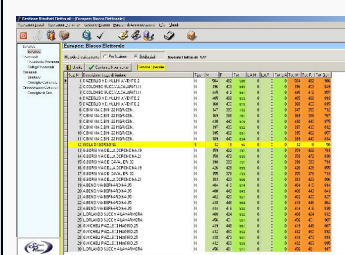
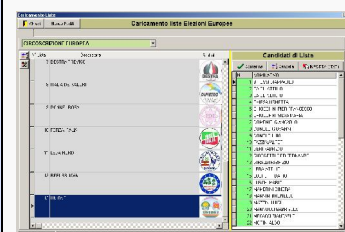
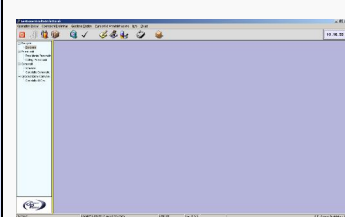
La visibilità al cittadino è fornita tramite il modulo di pubblicazione dei risultati elettorali in tempo reale direttamente via internet. Viene costruito, in modo del tutto automatico e personalizzabile in ogni suo aspetto, un sito web completamente esplorabile che permette all'utente di ottenere tutte le informazioni sull'andamento delle votazioni nel minimo dettaglio, sezione per sezione.

La procedura è in grado di gestire comuni di ogni dimensioni compreso capoluoghi di Regione. Vengono, infatti, gestite le informazioni di: collegi del senato e camere, circoscrizioni Regionali, Collegi provinciali, circoscrizioni comunali oltre alle normali funzioni di referendum e ballottaggio.

I moduli principali

- **Elezioni:** è il modulo principale utilizzato per la gestione della tornata elettorale. Consente la scelta della tipologia di elezione da gestire per il caricamento del cosiddetto "blocco votanti" e per quello delle liste dei candidati con la possibilità di inserire foto dei candidati e simboli di partito. In questo modulo vengono, inoltre, gestite le fasi di affluenza alle urne e scrutinio. Tutte le varie fasi sono validate dal sistema che, attraverso una serie di controlli, guida l'utente in modo puntuale.
- **Confelez:** è il configuratore iniziale della procedura attraverso il quale vengono inizializzati i parametri dell'Ente: le sezioni elettorali e l'associazione con i collegi e le circoscrizioni ed altre informazioni che verranno utilizzate in corso d'opera.
- **Admin:** è il modulo per la gestione dei permessi ed assegnazione password. Attraverso un'applicazione modello "user manager" di windows, vengono configurate le tipologie di operatori. Ad ognuna di esse vengono, quindi, fornite le credenziali di accesso alla procedura ed abilitate le funzioni di gestione, così come, per ogni singolo operatore è possibile associare le sezioni elettorali di propria competenza. Quest'ultima funzione è implementabile per ogni singola tipologia di elezioni nel caso in cui si gestisca una tornata con più votazioni accorpate.
- **Webelez:** è il modulo che consente la pubblicazione in internet *real time* dei dati di affluenza e di scrutinio. Completamente automatizzato, costruisce in pochi secondi un sito Web con menù a tendina e possibilità di esplorazione delle pagine contenenti i risultati elettorali. Compatibile con i browser Internet Explorer 5.x o superiore, Mozilla, Netscape. Con un semplice link sul sito istituzionale del Comune viene fornito al cittadino uno strumento di utile e facile consultazione.
- **Viewelez:** il modulo è studiato per la generazione e la visualizzazione delle pagine dei risultati elettorali su maxischermo. Anche questo modulo è automatico e non necessita di particolari accorgimenti da parte dell'operatore.
- **Confronti:** Questo modulo consente il confronto con le consultazioni precedenti. Attraverso un pratico sistema di associazione o di accorpamento di partiti, vengono predisposte efficaci tabelle di raffronto che evidenziano gli scostamenti con il procedere dello scrutinio.

In accordo con alcune Prefetture è stato realizzato un modulo per l'estrazione e l'invio dei dati secondo un tracciato record concordato evitando così la doppia immissione di dati e l'invio di comunicazioni cartacee.





Scheda prodotto

Denominazione	Elezioni
Piattaforma	Windows
Tecnologia	Midas Application Server + Thin Client
Database	Oracle 8.x e versioni successive Firebird (open source) RDBMS 2.0
Linguaggio di sviluppo	Borland Delphi
Multiutente	Si

Requisiti Minimi Server per Comuni inferiori a 15.000 abitanti

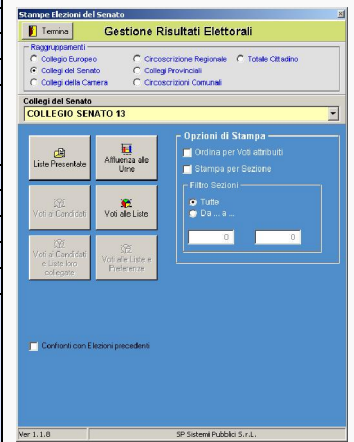
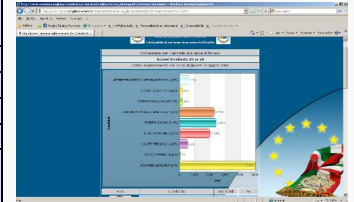
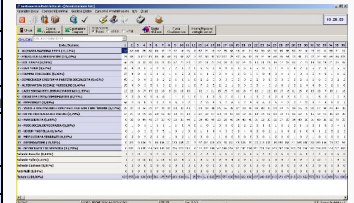
Processore	Pentium IV
Ram	512 Mb
Sistema Operativo	Windows 2000 / Unixware
Spazio libero su disco	400 Mb

Requisiti Minimi Server per Comuni superiori a 15.000 abitanti

Processore	Pentium IV
Ram	1 Gb Mb
Sistema Operativo	Windows 200x Server / Unixware
Spazio libero su disco	2 Gb

Requisiti Minimi Client

Processore	Pentium III 500
Ram	256 Mb
Sistema Operativo	Windows 98 SE
Spazio libero su disco	30 Mb
Risoluzione Monitor	800 x 600 (consigliata 1024 x 768)



Collegio	Partito	Voti	Seggi
COLLEGGIO SENATO 13	Forza Italia	12345	6
COLLEGGIO SENATO 13	Democrazia Cristiana	9876	5
COLLEGGIO SENATO 13	Partecipazione	5432	3
COLLEGGIO SENATO 13	Alleanza Nazionale	3210	2
COLLEGGIO SENATO 13	La Destra	2109	1
COLLEGGIO SENATO 13	Forza Europa	1098	1
COLLEGGIO SENATO 13	Alleanza Democratica	987	1
COLLEGGIO SENATO 13	Forza Lavoro	876	1
COLLEGGIO SENATO 13	Forza Nuova	765	1
COLLEGGIO SENATO 13	Forza del Sud	654	1
COLLEGGIO SENATO 13	Forza del Nord	543	1
COLLEGGIO SENATO 13	Forza del Centro	432	1
COLLEGGIO SENATO 13	Forza del West	321	1
COLLEGGIO SENATO 13	Forza del East	210	1
COLLEGGIO SENATO 13	Forza del South	109	1
COLLEGGIO SENATO 13	Forza del North	98	1
COLLEGGIO SENATO 13	Forza del Center	87	1
COLLEGGIO SENATO 13	Forza del West	76	1
COLLEGGIO SENATO 13	Forza del East	65	1
COLLEGGIO SENATO 13	Forza del South	54	1
COLLEGGIO SENATO 13	Forza del North	43	1
COLLEGGIO SENATO 13	Forza del Center	32	1
COLLEGGIO SENATO 13	Forza del West	21	1
COLLEGGIO SENATO 13	Forza del East	10	1
COLLEGGIO SENATO 13	Forza del South	9	1
COLLEGGIO SENATO 13	Forza del North	8	1
COLLEGGIO SENATO 13	Forza del Center	7	1
COLLEGGIO SENATO 13	Forza del West	6	1
COLLEGGIO SENATO 13	Forza del East	5	1
COLLEGGIO SENATO 13	Forza del South	4	1
COLLEGGIO SENATO 13	Forza del North	3	1
COLLEGGIO SENATO 13	Forza del Center	2	1
COLLEGGIO SENATO 13	Forza del West	1	1

